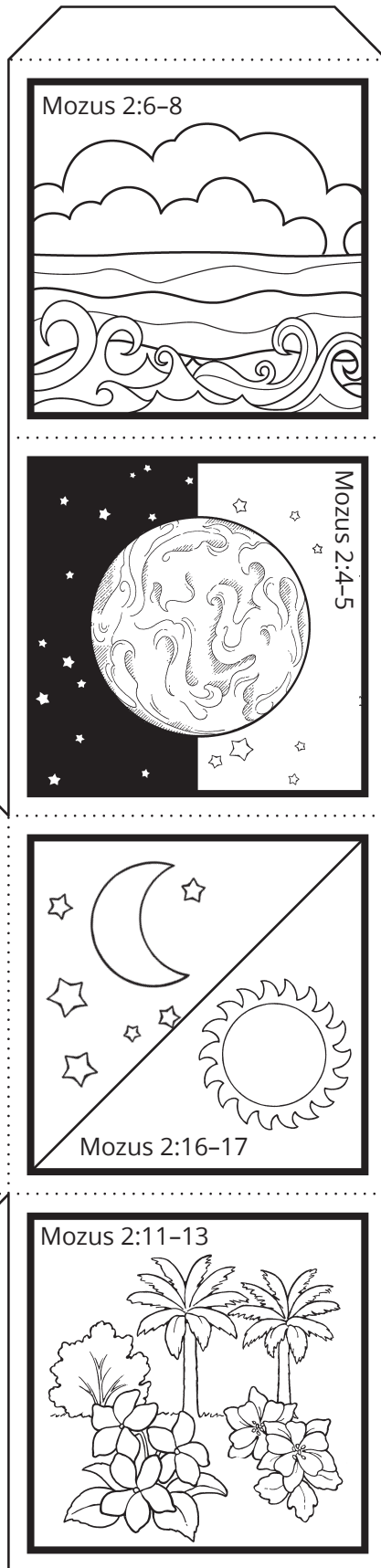
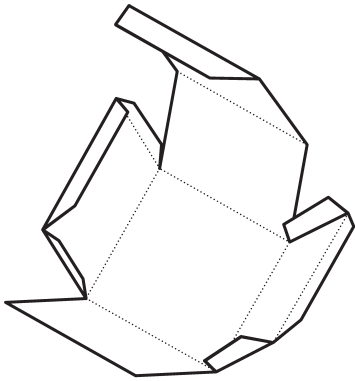


Jēzus Kristus radīja Zemi (Mozus 2. nod.).



Izkrāso attēlus un izgriez figūru pa nepārtraukto ārējo līniju. Saloki figūru pa pārtraukto līniju un salīmē malas, izveidojot kubu. Ripini kubu un paskaties, kāds attēls parādās virspusē. Izlasi šo Rakstu pantu un uzzini, kas tika izveidots šajā Radīšanas dienā.

